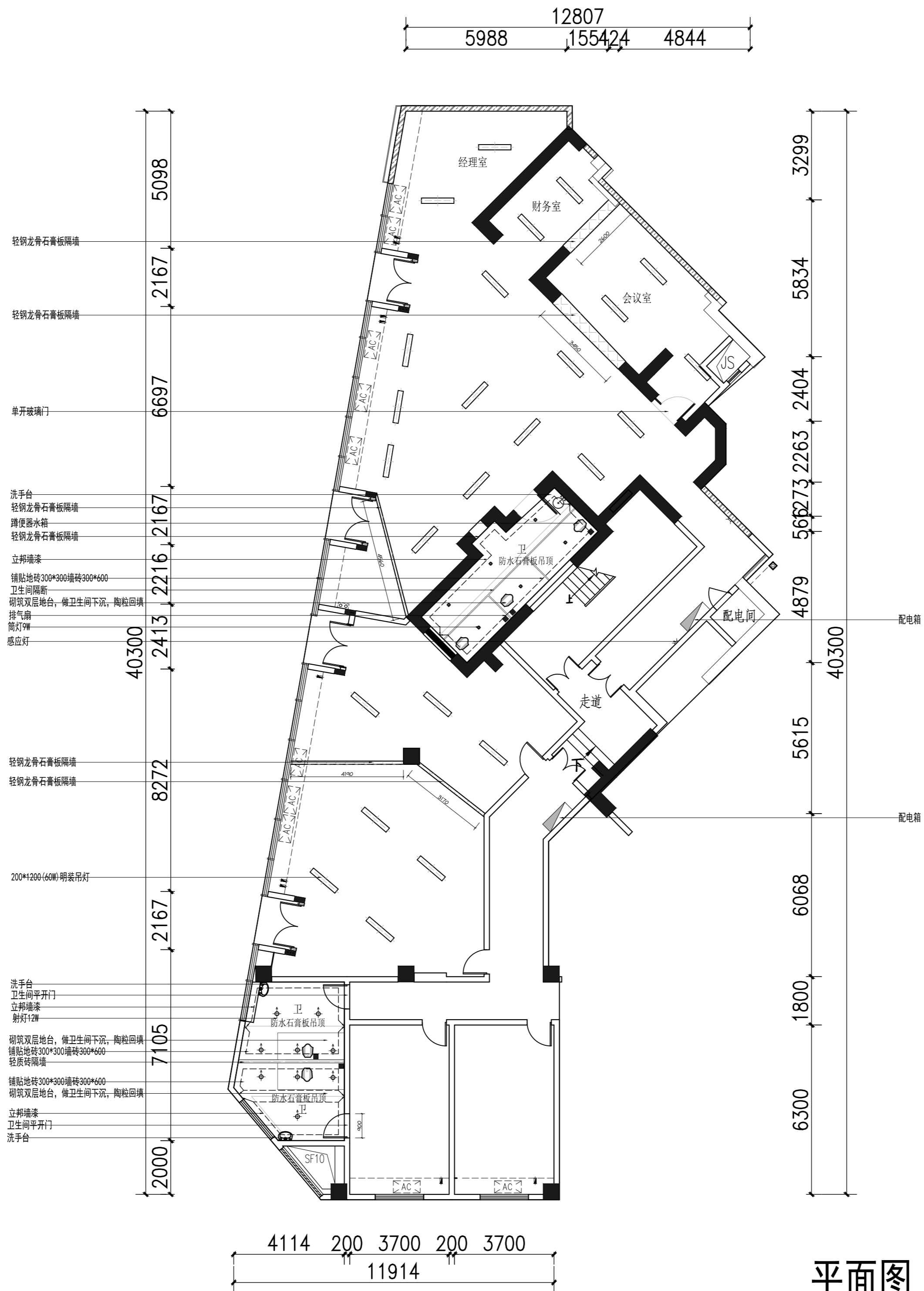


图例 LEGEND	说明	工程量
	配电箱	2台
	筒灯 9W	6个
	射灯 12W	9个
	感应灯 1200cm	2个
	200*1200(60W)明装吊灯	25个
	洗手盆	3组
	蹲便器及水箱	5套
	轻钢龙骨石膏板隔墙	65
	拆墙图	新建门洞2个
	轻质砖隔墙	4.1
	墙面装饰材料	
	方形风口 200x200	5台
项目	说明	
开孔	钢筋水泥墙开孔140φ	2个
开孔	砖墙开孔110φ	1个
混凝土陶粒沉箱	1:8水泥陶粒沉箱填充	7.5m3
配线、配管	规格: 4m ² 配线 明装6分镀锌钢管、螺纹钢、转弯盒 规格: 2.5m ² 配线 明装4分镀锌钢管、螺纹钢、转弯盒 规格: 1.5m ² 配线 明装4分镀锌钢管、螺纹钢、转弯盒	189M 238.8M+528M 219.6M
给水管	规格: PPR 20管 暗装开槽	89M
除原有给水管	拆除原有钢制给水管	
50排水	规格: PVC 50管 暗装	66.4M
110排水	规格: PVC 110管 暗装	46M
开关插座面板	1. 三位开关、2. 五孔插座 3. 明装底盒、4. 防水外壳	13+46
隔墙油漆		130m ²



平面图

1:300

版本	日期	出图原因
本次出图		
上次出图		

索引图
KEY PLAN

项目名称	安居、鸿禧台办公室及宿舍室内装修项目
子项目名称	
建设单位	
CONSTRUCTION UNIT	
建设管理单位	
CONSTRUCTION MANAGEMENT UNIT	
设计号	
PROJECT NO.	

会签
CONFIRMATION

注册师章
REGISTERED ARCHITECT'S STAMP

工程设计出图专用章
STAMP OF DESIGN COMPANY